

## DATA

京都府八幡市N様邸

構造と規模/木造 2階建て

築年数/築29年

工事内容/和瓦から軽量金属瓦に葺き替え

外壁塗装

耐震補強

LDK間取り変更

玄関サッシ入替え

LDKサッシペアガラスサッシ

に入替え

システムキッチン入替え

(対面式キッチンに改修)

ユニットバスに入替え

各居室内装改修

外構工事(門扉交換工事)

## 広く・明るく・使いやすいLDKへ

今回は、屋根葺き替え・外壁塗装・耐震補強工事  
リビング・ダイニング・キッチンの間取り変更を  
含む改修・システムキッチン入替え・タイル貼りの  
浴室をユニットバスに改修・洗面所の内装改修、  
洗面化粧台の交換・トイレの内装改修・他、和室の  
内装改修等をさせて頂きましたお客様のレポートです。

以前のキッチンは壁に向かってのI型キッチンで  
ダイニングと合わせてもスペースに制約があり  
使いやすい間取りとは言えませんでした。  
別々になっていたリビングスペースを取り込み一体的  
に利用出来るよう間取り変更を加え広く・明るく  
使いやすく生まれ変わりました。  
これからの生活が、より快適になる為のリフォームの  
参考にされてみてはいかがでしょうか。



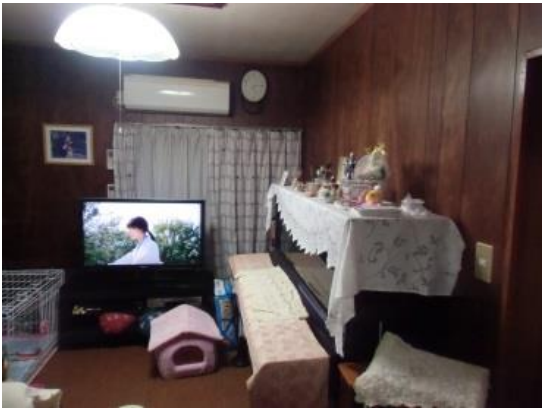
施工前



打ち合わせ時イメージパース



施工後



施工前



打ち合わせ時イメージパース



施工後



施工後

#### DATA

システムキッチン  
クリナップクリンレディ  
扉：Aクラス ポーテボルドー  
洗エールレンジフード  
アイエアボックス収納  
上面交換型浄水器  
深型スライド食器洗い乾燥機

カップボード  
スライド食器棚 幅90cm  
家電収納 幅90cm