

京阪のリフォーム
 リノベーション
 特別見学会
 開催します。



マンションの全面リフォーム。

内装から水廻りまでリノベーション。
 間取りの変更や室内の建具、水廻りまで一新し、
 デザインはもちろん、生活しやすい住居へと
 生まれ変わりました。

この度、お施主様のご厚意により普段見ることのできない
 「リノベーション物件の特別見学会」が実現しました。

10/ 17[±]・18^日, 24[±]・25^日

11/ 7[±]・8^日, 14[±]・15^日

時間: I部/10:00~12:00まで II部/14:00~16:00まで

※平日の見学をご希望の方は下記のフリーダイヤルにお電話ください。

会場/くずはセンチュリータウン6番館 1111号室
 (枚方市楠葉花園町5)



リノベーション特別見学会のお問い合わせ・平日見学のお申込みは

京阪のリフォーム 京阪くずは店 夜7時まで営業
 枚方市楠葉花園町14-1京阪くずは駅ビル2階 営業時間10:00~19:00(水曜定休)

0120-811-164

京阪のリフォーム ホームページ 京阪のリフォーム 検索

京阪くずは
 駅ビル2F



築41年

「くずははセンチュリー」が
 リノベーションで快適な空間に。



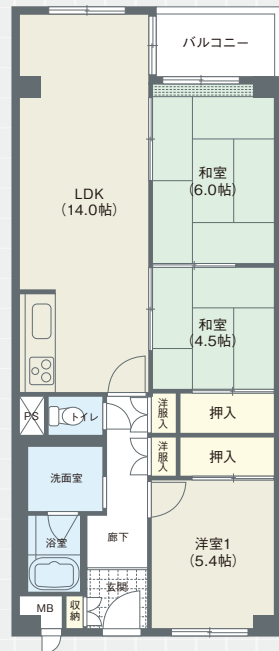
京阪のリフォームはお客様の快適な住まいづくりをサポートします。

リノベーション例

- ◆専有延床面積
69.81㎡(約21.12坪)
- ◆バルコニー面積
4.19㎡(約1.27坪)

Before

中古でマンションをご購入。床とキッチン是一次リフォーム済だったが昔ながらの長いLDKと二間続きの和室が、お施主様の暮らし方にマッチしていませんでした。

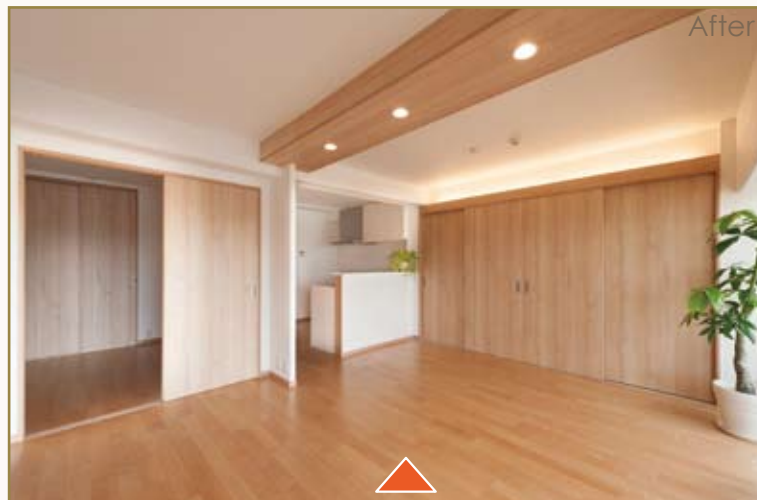


After

和室の壁を取り払い、バルコニー側にLDを拡張し、明るく開放的な空間に。柱型に合わせて作ったダイニングの収納には食器や小物類はもちろん、急な来客時には何でもしまえる大きな収納スペースを。キッチンはお料理をしながらリビングの様子も分かるよう対面キッチンに。お施主様のライフスタイルにあった間取りとなった。



LDK (リビング・ダイニング・キッチン)



お客様のご希望

昔ながらのマンションの間取りを今風にしたというご希望でした。



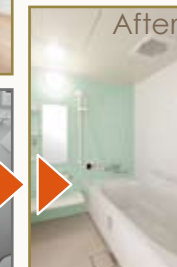
Living (リビング)



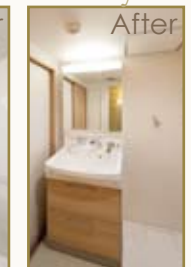
Hall (玄関ホール)



Bath (浴室)



Lavatory (洗面室)



Toilet (トイレ)



「使い勝手が悪い」「部屋が暗いのが悩み」「収納を増やしたい」「家族の団らんスペースが欲しい」などの生活の問題点に、私たちがしっかり対応いたします。お気軽にご相談ください。



担当プランナーより

1216サイズのユニットバスを足を伸ばしてゆっくり入れる1416サイズに。バリアフリーに床を改善し、LDKを広く、明るくリフォーム。お施主様と何度も打合せをし、思いの詰まったリノベーションとなりました。

京阪でリフォームをして、おトクな特典がいっぱいの京阪オーナーズクラブ「こころまち」へ入会しよう!

おトクな会員特典がいっぱい!

会員限定のプレゼントをご用意!

入会費・年会費 無料

詳しくは係員まで

www.cocoromachi.jp



お買い物途中やお仕事帰りにでも気軽に寄れるお店。

様々なシーンが体感できる新しい「ライブラリー空間」です。

京阪のリフォーム 京阪くずは店では、リフォームの実例、参考書などを取り揃えております。理想の住まいづくりについて、ゆったりとくつろげる空間でお客様のお話をおうかがいいたします。



お住まいのリフォームについてのご相談は

京阪のリフォーム 京阪くずは店 夜7時まで営業
 大阪府枚方市楠葉花園町14-1 営業時間10:00~19:00(水曜定休)
 <京阪くずは駅ビル2F> 0120-811-164

コーヒー&お茶無料サービス!
 お買物の途中でもお気軽にお越しください。

京阪くずは駅ビル2階

